

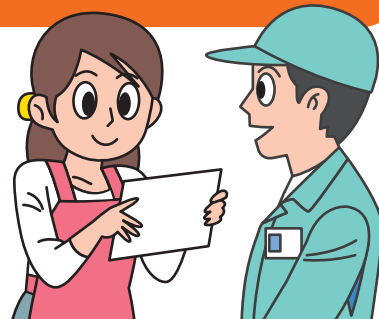
ご自宅のリフォーム工事等の際は事前にガス事業者への連絡をお願いします。



# 住宅工事等による ガス事故を防ぐために

自宅のリフォームや改装工事の際、ガス管やガス供給設備の位置等を確認しないで作業したため、ガス設備を誤って損傷し、お客様や作業員が巻き込まれる事故が発生しています。

お客様や作業員の安全を守るため、**工事の際は事前にガス販売店へ連絡し、ガス設備の取り扱い等、注意点を確認**してください。



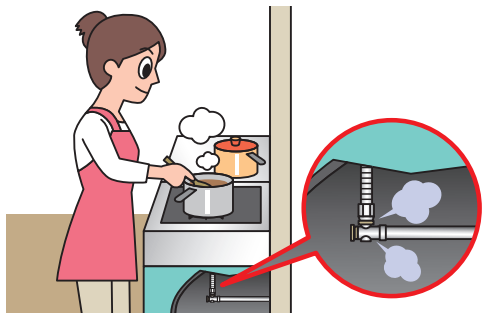
## ガス漏えい・爆発の危険

### 埋設管・供給管の損傷に注意!



ガス管の位置を確認せずに工事を行うとガス管を損傷し、ガス漏れやガス爆発事故に至る場合があります。

### ガス器具の接続に注意!



キッチン等をリフォームする際、ガス器具が正しく接続されていないと、ガス漏れ等の事故に至る場合があります。



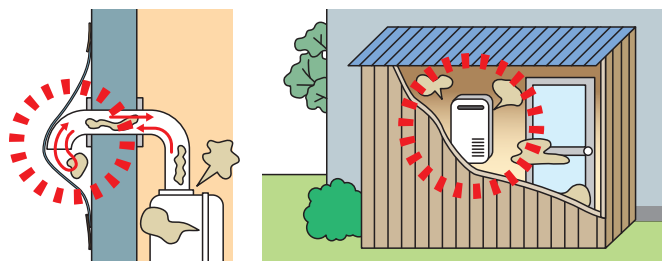
## CO(一酸化炭素)発生 の危険

### 排気筒のはずれ・ズレに注意!



ふろがまや排気筒の交換時等にズレが生じると、COを含んだ排気が室内に逆流し、CO中毒の原因になります。

### 給排気設備の不全に注意!



外壁の塗装時に養生シートで給排気設備をふさいだり、屋外式の燃焼器を波板等で囲むと、燃焼器から発生したCOが室内に滞留し、CO中毒の原因になります。



CO(一酸化炭素)は無色・無臭できわめて**毒性が強い**気体です。気づかないうちに中毒症状を起こし、意識を失ったり、**死亡事故**に繋がる場合があります。

厨房設備のレイアウト変更の際は事前にガス事業者への連絡をお願いします。



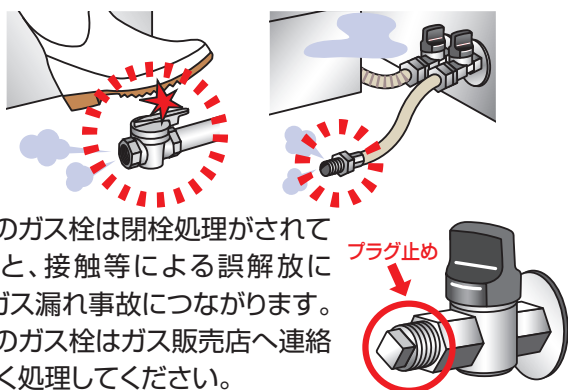
# 厨房設備のレイアウト変更によるガス事故を防ぐために

業務用厨房設備のレイアウトを変更した際、ゴム管の接続や不要になったガス栓が正しく処理されていないと、ガス漏れ等の事故につながります。厨房での事故は、従業員はもちろん、お客様を巻き込んで被害が大きくなる恐れがあります。お客様や従業員の安全を守るため、**厨房機器の入れ替えやレイアウト変更がある時は、ガス販売店に連絡**してください。



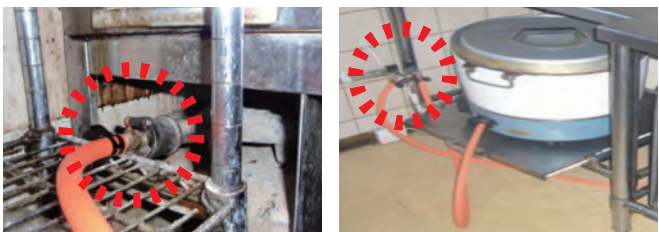
## ガス漏えい・爆発の危険

### 未使用のガス栓に注意!



未使用のガス栓は閉栓処理がされていないと、接触等による誤解放によってガス漏れ事故につながります。未使用のガス栓はガス販売店へ連絡し、正しく処理してください。

### ガス栓・ゴム管の配置に注意!



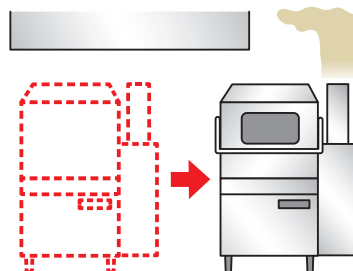
※写真はLPガスの例。都市ガス用のゴム管はクリーム色です。

ガス栓やゴム管が調理台の脚等に接触していると、燃焼器や調理台を移動した際に引っかかる等して、ガス漏れ事故につながります。



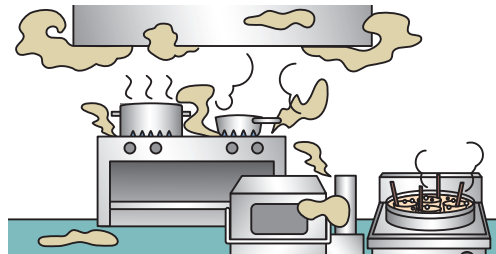
## CO(一酸化炭素)発生 の危険

### 排気設備の位置に注意!



レイアウト変更によって正常な排気ができなくなると、COを含んだ排気が室内に滞留し、CO中毒の原因になります。

### 給排気設備の不全に注意!



燃焼器を増やしたり、入れ替えた際に、給排気設備の能力が不足すると、給排気不全によりCOを含んだ排気が室内に滞留し、CO中毒の原因になります。

機器の異常を感じたら  
こちらへ連絡を

電話番号等をご記入ください。

※「緊急時連絡先」は、あらかじめご確認ください。

●会社名

●緊急時連絡先